

ОПИСАНИЕ МЕСТОПОЛОЖЕНИЯ ГРАНИЦ

Зона «Ж-1» - Жилая зона
сельского поселения Авдонский сельсовет,
Уфимского района, Республики Башкортостан
(наименование объекта, местоположение границ
которого описано (далее - объект))

Раздел 1

Сведения об объекте		
N п/п	Характеристики объекта	Описание характеристик
1	2	3
1	Местоположение объекта	Республика Башкортостан, Уфимский район
2	Площадь объекта +/- величина погрешности определения площади (Р +/- Дельта Р)	1159505 кв.м. ± 323
3	Иные характеристики объекта	—

Раздел 2

Сведения о местоположении границ объекта					
1. Система координат МСК-02, зона 1					
2. Сведения о характерных точках границ объекта					
Обозначение характерных точек границ	Координаты, м		Метод определения координат характерной точки	Средняя квадратическая погрешность положения характерной точки (Mt), м	Описание обозначения точки на местности (при наличии)
	X	Y			
1	2	3	4	5	6
			картометрический	5.0	—
н1	650964,93	1343471,59	картометрический	5.0	—
н2	650922,45	1343565,28	картометрический	5.0	—
н3	650956,82	1343760,78	картометрический	5.0	—
н4	651025,89	1343735,62	картометрический	5.0	—
н5	651371,72	1343593,87	картометрический	5.0	—
н6	651268,20	1343316,33	картометрический	5.0	—
н7	651394,25	1343241,42	картометрический	5.0	—
н8	651538,18	1343156,48	картометрический	5.0	—
н9	651784,55	1343455,35	картометрический	5.0	—
н10	651969,66	1343394,56	картометрический	5.0	—
н11	652027,65	1343343,90	картометрический	5.0	—
н12	652089,17	1343261,51	картометрический	5.0	—
н13	652104,57	1343225,86	картометрический	5.0	—

н14	652121,40	1343123,37	картометрический	5.0	—
н15	651538,43	1343125,34	картометрический	5.0	—
н16	651178,12	1342688,25	картометрический	5.0	—
н17	651056,74	1342745,74	картометрический	5.0	—
н18	651026,60	1342884,55	картометрический	5.0	—
н19	651131,65	1343008,48	картометрический	5.0	—
н20	651156,30	1343067,57	картометрический	5.0	—
н21	651175,82	1343292,56	картометрический	5.0	—
н22	651129,27	1343375,57	картометрический	5.0	—
			картометрический	5.0	—
н23	650101,02	1343177,13	картометрический	5.0	—
н24	650109,18	1343207,13	картометрический	5.0	—
н25	650115,32	1343219,51	картометрический	5.0	—
н26	650142,39	1343227,80	картометрический	5.0	—
н27	650141,27	1343238,79	картометрический	5.0	—
н28	650123,04	1343236,02	картометрический	5.0	—
н29	650118,97	1343236,24	картометрический	5.0	—
н30	650117,76	1343238,65	картометрический	5.0	—
н31	650118,51	1343241,55	картометрический	5.0	—
н32	650136,34	1343294,99	картометрический	5.0	—

н33	650141,72	1343297,74	картометрический	5.0	—
н34	650141,73	1343297,74	картометрический	5.0	—
н35	650190,68	1343322,77	картометрический	5.0	—
н36	650240,26	1343345,01	картометрический	5.0	—
н37	650244,73	1343331,66	картометрический	5.0	—
н38	650258,82	1343289,58	картометрический	5.0	—
н39	650333,76	1343323,09	картометрический	5.0	—
н40	650333,58	1343308,00	картометрический	5.0	—
н41	650427,92	1343308,71	картометрический	5.0	—
н42	650427,41	1343301,55	картометрический	5.0	—
н43	650425,19	1343271,64	картометрический	5.0	—
н44	650375,60	1343276,59	картометрический	5.0	—
н45	650367,28	1343137,01	картометрический	5.0	—
н46	650396,33	1343135,08	картометрический	5.0	—
н47	650426,51	1343153,82	картометрический	5.0	—
н48	650438,19	1343160,99	картометрический	5.0	—
н49	650442,18	1343163,38	картометрический	5.0	—
н50	650444,07	1343157,13	картометрический	5.0	—
н51	650446,78	1343150,91	картометрический	5.0	—
н52	650450,35	1343144,00	картометрический	5.0	—

н53	650454,47	1343136,59	картометрический	5.0	—
н54	650461,87	1343123,95	картометрический	5.0	—
н55	650470,09	1343111,17	картометрический	5.0	—
н56	650477,30	1343098,73	картометрический	5.0	—
н57	650481,66	1343090,11	картометрический	5.0	—
н58	650487,08	1343077,18	картометрический	5.0	—
н59	650490,40	1343068,07	картометрический	5.0	—
н60	650492,99	1343059,57	картометрический	5.0	—
н61	650495,64	1343049,93	картометрический	5.0	—
н62	650496,44	1343047,01	картометрический	5.0	—
н63	650499,07	1343045,98	картометрический	5.0	—
н64	650501,90	1343045,80	картометрический	5.0	—
н65	650510,59	1343046,80	картометрический	5.0	—
н66	650518,65	1343047,30	картометрический	5.0	—
н67	650531,21	1343048,87	картометрический	5.0	—
н68	650564,72	1343053,70	картометрический	5.0	—
н69	650567,64	1343054,47	картометрический	5.0	—
н70	650574,23	1343056,20	картометрический	5.0	—
н71	650584,39	1343057,42	картометрический	5.0	—
н72	650595,69	1343058,03	картометрический	5.0	—

н73	650601,68	1343057,37	картометрический	5.0	—
н74	650609,44	1343056,75	картометрический	5.0	—
н75	650607,49	1343052,42	картометрический	5.0	—
н76	650607,60	1343048,14	картометрический	5.0	—
н77	650607,38	1343039,23	картометрический	5.0	—
н78	650604,02	1343035,93	картометрический	5.0	—
н79	650600,55	1343033,73	картометрический	5.0	—
н80	650602,80	1343023,91	картометрический	5.0	—
н81	650595,57	1343019,20	картометрический	5.0	—
н82	650591,09	1343015,93	картометрический	5.0	—
н83	650586,92	1343012,26	картометрический	5.0	—
н84	650586,31	1343011,80	картометрический	5.0	—
н85	650583,72	1343009,84	картометрический	5.0	—
н86	650581,15	1343008,48	картометрический	5.0	—
н87	650578,89	1343008,84	картометрический	5.0	—
н88	650577,34	1343010,67	картометрический	5.0	—
н89	650576,27	1343012,51	картометрический	5.0	—
н90	650575,49	1343013,09	картометрический	5.0	—
н91	650575,49	1343013,09	картометрический	5.0	—
н92	650574,15	1343014,09	картометрический	5.0	—

н93	650572,13	1343014,29	картометрический	5.0	—
н94	650569,41	1343012,93	картометрический	5.0	—
н95	650567,00	1343010,77	картометрический	5.0	—
н96	650564,46	1343006,82	картометрический	5.0	—
н97	650561,93	1343001,66	картометрический	5.0	—
н98	650561,32	1342998,81	картометрический	5.0	0. —
н99	650561,35	1342995,81	картометрический	5.0	1. —
н100	650563,23	1342992,93	картометрический	5.0	2. —
н101	650564,63	1342990,21	картометрический	5.0	3. —
н102	650567,48	1342986,70	картометрический	5.0	4. —
н103	650567,91	1342985,08	картометрический	5.0	5. —
н104	650568,00	1342983,87	картометрический	5.0	6. —
н105	650567,69	1342982,16	картометрический	5.0	7. —
н106	650565,95	1342978,88	картометрический	5.0	8. —
н107	650565,74	1342975,71	картометрический	5.0	9. —
н108	650567,46	1342972,26	картометрический	5.0	0. —
н109	650569,43	1342969,22	картометрический	5.0	1. —
н110	650572,27	1342967,65	картометрический	5.0	2. —
н111	650572,84	1342967,40	картометрический	5.0	3. —
н112	650578,50	1342964,93	картометрический	5.0	4. —

н113	650579,57	1342962,85	картометрический	5.0	5.	—
н114	650579,91	1342960,33	картометрический	5.0	6.	—
н115	650579,92	1342960,26	картометрический	5.0	7.	—
н116	650580,51	1342957,67	картометрический	5.0	8.	—
н117	650582,62	1342956,01	картометрический	5.0	9.	—
н118	650585,86	1342954,45	картометрический	5.0	0.	—
н119	650587,82	1342953,04	картометрический	5.0	1.	—
н120	650592,44	1342949,70	картометрический	5.0	2.	—
н121	650592,24	1342945,80	картометрический	5.0	3.	—
н122	650589,77	1342942,19	картометрический	5.0	4.	—
н123	650588,51	1342939,48	картометрический	5.0	5.	—
н124	650589,70	1342933,34	картометрический	5.0	6.	—
н125	650594,16	1342930,17	картометрический	5.0	7.	—
н126	650596,93	1342926,89	картометрический	5.0	8.	—
н127	650598,75	1342922,70	картометрический	5.0	9.	—
н128	650599,63	1342918,70	картометрический	5.0	0.	—
н129	650599,67	1342918,50	картометрический	5.0	1.	—
н130	650599,62	1342915,49	картометрический	5.0	2.	—
н131	650599,15	1342914,29	картометрический	5.0	3.	—
н132	650598,04	1342911,49	картометрический	5.0	4.	—

н133	650594,85	1342908,18	картометрический	5.0	5.	—
н134	650589,73	1342903,80	картометрический	5.0	6.	—
н135	650589,17	1342903,35	картометрический	5.0	7.	—
н136	650572,08	1342889,46	картометрический	5.0	8.	—
н137	650564,79	1342883,54	картометрический	5.0	9.	—
н138	650576,82	1342866,28	картометрический	5.0	0.	—
н139	650581,31	1342858,00	картометрический	5.0	1.	—
н140	650586,72	1342847,93	картометрический	5.0	2.	—
н141	650542,45	1342808,38	картометрический	5.0	3.	—
н142	650534,91	1342799,58	картометрический	5.0	4.	—
н143	650531,38	1342793,17	картометрический	5.0	5.	—
н144	650530,21	1342791,06	картометрический	5.0	6.	—
н145	650530,71	1342792,69	картометрический	5.0	7.	—
н146	650530,32	1342792,40	картометрический	5.0	8.	—
н147	650529,77	1342790,44	картометрический	5.0	9.	—
н148	650523,13	1342781,17	картометрический	5.0	0.	—
н149	650518,91	1342777,31	картометрический	5.0	1.	—
н150	650516,78	1342774,55	картометрический	5.0	2.	—
н151	650515,85	1342770,82	картометрический	5.0	3.	—
н152	650515,18	1342755,04	картометрический	5.0	4.	—

н153	650507,69	1342745,75	картометрический	5.0	5.	—
н154	650503,99	1342739,27	картометрический	5.0	6.	—
н155	650494,86	1342730,04	картометрический	5.0	7.	—
н156	650490,03	1342724,62	картометрический	5.0	8.	—
н157	650482,64	1342718,55	картометрический	5.0	9.	—
н158	650478,75	1342716,05	картометрический	5.0	0.	—
н159	650475,03	1342712,50	картометрический	5.0	1.	—
н160	650464,42	1342699,97	картометрический	5.0	2.	—
н161	650463,35	1342698,50	картометрический	5.0	3.	—
н162	650461,73	1342699,04	картометрический	5.0	4.	—
н163	650459,07	1342685,93	картометрический	5.0	5.	—
н164	650458,61	1342683,67	картометрический	5.0	6.	—
н165	650457,41	1342677,74	картометрический	5.0	7.	—
н166	650419,19	1342670,96	картометрический	5.0	8.	—
н167	650413,25	1342669,90	картометрический	5.0	9.	—
н168	650411,40	1342670,52	картометрический	5.0	0.	—
н169	650401,43	1342669,50	картометрический	5.0	1.	—
н170	650402,22	1342661,66	картометрический	5.0	2.	—
н171	650380,55	1342659,62	картометрический	5.0	3.	—
н172	650378,53	1342659,43	картометрический	5.0	4.	—

н173	650373,71	1342631,70	картометрический	5.0	5.	—
н174	650358,18	1342630,40	картометрический	5.0	6.	—
н175	650354,10	1342672,17	картометрический	5.0	7.	—
н176	650350,80	1342705,96	картометрический	5.0	8.	—
н177	650350,30	1342711,06	картометрический	5.0	9.	—
н178	650344,31	1342710,33	картометрический	5.0	0.	—
н179	650344,18	1342711,41	картометрический	5.0	1.	—
н180	650344,17	1342710,31	картометрический	5.0	2.	—
н181	650314,33	1342710,70	картометрический	5.0	3.	—
н182	650314,11	1342712,06	картометрический	5.0	4.	—
н183	650310,04	1342732,17	картометрический	5.0	5.	—
н184	650314,99	1342742,98	картометрический	5.0	6.	—
н185	650345,34	1342742,21	картометрический	5.0	7.	—
н186	650356,69	1342737,00	картометрический	5.0	8.	—
н187	650354,46	1342744,14	картометрический	5.0	9.	—
н188	650354,34	1342753,66	картометрический	5.0	0.	—
н189	650351,54	1342766,22	картометрический	5.0	1.	—
н190	650348,20	1342789,06	картометрический	5.0	2.	—
н191	650347,42	1342796,78	картометрический	5.0	3.	—
н192	650351,79	1342824,33	картометрический	5.0	4.	—

н193	650359,81	1342821,96	картометрический	5.0	5.	—
н194	650362,19	1342836,15	картометрический	5.0	6.	—
н195	650362,16	1342857,22	картометрический	5.0	7.	—
н196	650359,04	1342875,95	картометрический	5.0	8.	—
н197	650360,86	1342884,13	картометрический	5.0	9.	—
н198	650380,88	1342903,38	картометрический	5.0	0.	—
н199	650373,20	1342914,86	картометрический	5.0	1.	—
н200	650378,61	1342921,38	картометрический	5.0	2.	—
н201	650386,54	1342930,96	картометрический	5.0	3.	—
н202	650419,97	1342899,18	картометрический	5.0	4.	—
н203	650419,90	1342905,21	картометрический	5.0	5.	—
н204	650418,13	1342912,67	картометрический	5.0	6.	—
н205	650415,55	1342919,55	картометрический	5.0	7.	—
н206	650409,91	1342928,25	картометрический	5.0	8.	—
н207	650413,22	1342933,43	картометрический	5.0	9.	—
н208	650409,43	1342941,82	картометрический	5.0	0.	—
н209	650407,23	1342950,34	картометрический	5.0	1.	—
н210	650407,15	1342950,63	картометрический	5.0	2.	—
н211	650409,61	1342959,75	картометрический	5.0	3.	—
н212	650414,93	1342971,32	картометрический	5.0	4.	—

н213	650421,75	1342985,25	картометрический	5.0	5.	—
н214	650434,79	1343002,72	картометрический	5.0	6.	—
н215	650432,52	1343010,20	картометрический	5.0	7.	—
н216	650421,03	1343048,00	картометрический	5.0	8.	—
н217	650422,08	1343049,05	картометрический	5.0	9.	—
н218	650422,06	1343049,18	картометрический	5.0	0.	—
н219	650424,92	1343051,95	картометрический	5.0	1.	—
н220	650427,60	1343055,79	картометрический	5.0	2.	—
н221	650428,78	1343058,61	картометрический	5.0	3.	—
н222	650428,83	1343060,69	картометрический	5.0	4.	—
н223	650428,17	1343062,90	картометрический	5.0	5.	—
н224	650425,28	1343064,27	картометрический	5.0	6.	—
н225	650422,52	1343065,82	картометрический	5.0	7.	—
н226	650420,65	1343067,16	картометрический	5.0	8.	—
н227	650419,64	1343069,09	картометрический	5.0	9.	—
н228	650419,69	1343071,79	картометрический	5.0	0.	—
н229	650420,79	1343073,98	картометрический	5.0	1.	—
н230	650421,33	1343075,92	картометрический	5.0	2.	—
н231	650421,63	1343078,18	картометрический	5.0	3.	—
н232	650420,91	1343084,34	картометрический	5.0	4.	—

н233	650419,76	1343086,72	картометрический	5.0	5.	—
н234	650417,60	1343088,40	картометрический	5.0	6.	—
н235	650417,61	1343088,47	картометрический	5.0	7.	—
н236	650415,50	1343089,55	картометрический	5.0	8.	—
н237	650412,29	1343089,65	картометрический	5.0	9.	—
н238	650409,64	1343089,11	картометрический	5.0	0.	—
н239	650406,13	1343086,63	картометрический	5.0	1.	—
н240	650404,23	1343085,89	картометрический	5.0	2.	—
н241	650402,53	1343085,61	картометрический	5.0	3.	—
н242	650401,72	1343085,26	картометрический	5.0	4.	—
н243	650396,91	1343084,84	картометрический	5.0	5.	—
н244	650391,04	1343084,72	картометрический	5.0	6.	—
н245	650390,41	1343084,14	картометрический	5.0	7.	—
н246	650389,62	1343082,61	картометрический	5.0	8.	—
н247	650389,64	1343081,32	картометрический	5.0	9.	—
н248	650387,81	1343079,84	картометрический	5.0	0.	—
н249	650385,53	1343079,12	картометрический	5.0	1.	—
н250	650383,19	1343078,66	картометрический	5.0	2.	—
н251	650382,92	1343078,62	картометрический	5.0	3.	—
н252	650379,30	1343079,36	картометрический	5.0	4.	—

н253	650377,69	1343079,32	картометрический	5.0	5.	—
н254	650376,09	1343078,97	картометрический	5.0	6.	—
н255	650376,10	1343078,25	картометрический	5.0	7.	—
н256	650375,55	1343077,36	картометрический	5.0	8.	—
н257	650375,29	1343077,32	картометрический	5.0	9.	—
н258	650371,05	1343077,46	картометрический	5.0	0.	—
н259	650369,35	1343078,61	картометрический	5.0	1.	—
н260	650367,42	1343078,73	картометрический	5.0	2.	—
н261	650365,82	1343078,30	картометрический	5.0	3.	—
н262	650365,11	1343077,79	картометрический	5.0	4.	—
н263	650360,86	1343078,98	картометрический	5.0	5.	—
н264	650360,66	1343079,49	картометрический	5.0	6.	—
н265	650359,52	1343080,75	картометрический	5.0	7.	—
н266	650358,40	1343080,81	картометрический	5.0	8.	—
н267	650356,67	1343080,15	картометрический	5.0	9.	—
н268	650356,56	1343080,18	картометрический	5.0	0.	—
н269	650351,13	1343084,52	картометрический	5.0	1.	—
н270	650350,75	1343084,41	картометрический	5.0	2.	—
н271	650350,64	1343084,52	картометрический	5.0	3.	—
н272	650348,05	1343086,00	картометрический	5.0	4.	—

н273	650345,08	1343086,27	картометрический	5.0	5.	—
н274	650342,90	1343086,95	картометрический	5.0	6.	—
н275	650340,87	1343088,75	картометрический	5.0	7.	—
н276	650339,64	1343090,57	картометрический	5.0	8.	—
н277	650332,43	1343095,65	картометрический	5.0	9.	—
н278	650328,86	1343099,99	картометрический	5.0	0.	—
н279	650287,85	1343106,13	картометрический	5.0	1.	—
н280	650248,21	1343019,82	картометрический	5.0	2.	—
н281	650246,88	1343016,93	картометрический	5.0	3.	—
н282	650246,13	1343015,30	картометрический	5.0	4.	—
н283	650244,81	1343011,10	картометрический	5.0	5.	—
н284	650231,11	1342968,52	картометрический	5.0	6.	—
н285	650222,07	1342943,99	картометрический	5.0	7.	—
н286	650218,65	1342943,12	картометрический	5.0	8.	—
н287	650211,64	1342941,34	картометрический	5.0	9.	—
н288	650208,93	1342939,58	картометрический	5.0	0.	—
н289	650207,26	1342936,50	картометрический	5.0	1.	—
н290	650206,70	1342933,92	картометрический	5.0	2.	—
н291	650207,18	1342928,94	картометрический	5.0	3.	—
н292	650191,24	1342927,02	картометрический	5.0	4.	—

н293	650186,77	1342939,41	картометрический	5.0	5.	—
н294	650186,77	1342939,41	картометрический	5.0	6.	—
			картометрический	5.0	7.	—
н295	651038,71	1344281,08	картометрический	5.0	8.	—
н296	651048,76	1344277,72	картометрический	5.0	9.	—
н297	651041,57	1344290,41	картометрический	5.0	0.	—
н298	651039,91	1344294,69	картометрический	5.0	1.	—
н299	651042,60	1344325,33	картометрический	5.0	2.	—
н300	651045,04	1344338,16	картометрический	5.0	3.	—
н301	651045,33	1344347,32	картометрический	5.0	4.	—
н302	651045,46	1344351,22	картометрический	5.0	5.	—
н303	651160,04	1344343,83	картометрический	5.0	6.	—
н304	651160,54	1344357,29	картометрический	5.0	7.	—
н305	651160,85	1344365,66	картометрический	5.0	8.	—
н306	651161,30	1344377,79	картометрический	5.0	9.	—
н307	651161,64	1344387,01	картометрический	5.0	0.	—
н308	651162,16	1344400,81	картометрический	5.0	1.	—
н309	651165,13	1344410,41	картометрический	5.0	2.	—
н310	651165,48	1344419,35	картометрический	5.0	3.	—
н311	651170,08	1344419,41	картометрический	5.0	4.	—

н312	651176,39	1344418,94	картометрический	5.0	5.	—
н313	651327,11	1344409,69	картометрический	5.0	6.	—
н314	651369,90	1344406,41	картометрический	5.0	7.	—
н315	651422,96	1344402,33	картометрический	5.0	8.	—
н316	651423,37	1344510,66	картометрический	5.0	9.	—
н317	651423,44	1344528,71	картометрический	5.0	0.	—
н318	651419,28	1344576,96	картометрический	5.0	1.	—
н319	651437,49	1344579,65	картометрический	5.0	2.	—
н320	651509,68	1344587,92	картометрический	5.0	3.	—
н321	651617,23	1344600,41	картометрический	5.0	4.	—
н322	651645,78	1344599,60	картометрический	5.0	5.	—
н323	651718,79	1344565,21	картометрический	5.0	6.	—
н324	651755,43	1344540,06	картометрический	5.0	7.	—
н325	651759,40	1344524,13	картометрический	5.0	8.	—
н326	651766,64	1344518,48	картометрический	5.0	9.	—
н327	651767,72	1344519,74	картометрический	5.0	0.	—
н328	651772,85	1344514,79	картометрический	5.0	1.	—
н329	651785,88	1344502,22	картометрический	5.0	2.	—
н330	651802,52	1344485,55	картометрический	5.0	3.	—
н331	651813,88	1344472,95	картометрический	5.0	4.	—

н332	651840,80	1344445,29	картометрический	5.0	5.	—
н333	651874,41	1344439,97	картометрический	5.0	6.	—
н334	651980,02	1344337,71	картометрический	5.0	7.	—
н335	651973,14	1344327,34	картометрический	5.0	8.	—
н336	652013,50	1344287,13	картометрический	5.0	9.	—
н337	652038,28	1344360,12	картометрический	5.0	0.	—
н338	652041,01	1344368,16	картометрический	5.0	1.	—
н339	652137,71	1344371,42	картометрический	5.0	2.	—
н340	652152,23	1344371,90	картометрический	5.0	3.	—
н341	652376,40	1344379,57	картометрический	5.0	4.	—
н342	652419,26	1344381,04	картометрический	5.0	5.	—
н343	652277,03	1344046,23	картометрический	5.0	6.	—
н344	652170,71	1343820,43	картометрический	5.0	7.	—
н345	652106,05	1343686,49	картометрический	5.0	8.	—
н346	652034,84	1343538,99	картометрический	5.0	9.	—
н347	652034,78	1343538,98	картометрический	5.0	0.	—
н348	652002,05	1343562,98	картометрический	5.0	1.	—
н349	651961,33	1343604,64	картометрический	5.0	2.	—
н350	651878,54	1343694,59	картометрический	5.0	3.	—
н351	651853,57	1343720,51	картометрический	5.0	4.	—

н352	651799,09	1343778,93	картометрический	5.0	5.	—
н353	651764,48	1343815,49	картометрический	5.0	6.	—
н354	651747,15	1343834,50	картометрический	5.0	7.	—
н355	651736,97	1343845,63	картометрический	5.0	8.	—
н356	651739,58	1343848,25	картометрический	5.0	9.	—
н357	651739,57	1343848,24	картометрический	5.0	0.	—
н356	651739,58	1343848,25	картометрический	5.0	1.	—
н358	651811,60	1343920,65	картометрический	5.0	2.	—
н358	651811,60	1343920,65	картометрический	5.0	3.	—
н359	651864,76	1343973,36	картометрический	5.0	4.	—
н360	651860,45	1343976,97	картометрический	5.0	5.	—
н361	651772,54	1344067,32	картометрический	5.0	6.	—
н362	651649,40	1343944,89	картометрический	5.0	7.	—
н363	651580,43	1344019,05	картометрический	5.0	8.	—
н364	651580,43	1344014,70	картометрический	5.0	9.	—
н365	651580,43	1344013,71	картометрический	5.0	0.	—
н366	651574,50	1344019,92	картометрический	5.0	1.	—
н367	651563,48	1344031,92	картометрический	5.0	2.	—
н368	651556,04	1344038,66	картометрический	5.0	3.	—
н369	651544,19	1344049,39	картометрический	5.0	4.	—

н370	651537,52	1344055,18	картометрический	5.0	5.	—
н371	651528,31	1344062,43	картометрический	5.0	6.	—
н372	651528,14	1344063,98	картометрический	5.0	7.	—
н373	651516,59	1344072,53	картометрический	5.0	8.	—
н374	651502,44	1344076,71	картометрический	5.0	9.	—
н375	651478,23	1344079,39	картометрический	5.0	0.	—
н376	651463,43	1344079,15	картометрический	5.0	1.	—
н377	651451,18	1344076,37	картометрический	5.0	2.	—
н378	651442,84	1344073,46	картометрический	5.0	3.	—
н379	651437,48	1344069,19	картометрический	5.0	4.	—
н380	651437,67	1344072,23	картометрический	5.0	5.	—
н381	651436,32	1344071,32	картометрический	5.0	6.	—
н382	651436,45	1344077,70	картометрический	5.0	7.	—
н383	651437,51	1344078,41	картометрический	5.0	8.	—
н384	651447,19	1344244,75	картометрический	5.0	9.	—
н385	651159,40	1344243,99	картометрический	5.0	0.	—
н386	651159,46	1344253,99	картометрический	5.0	1.	—
н387	651043,58	1344253,75	картометрический	5.0	2.	—
н388	651050,58	1344268,68	картометрический	5.0	3.	—
н389	651840,08	1343716,69	картометрический	5.0	4.	—

н380	651437,67	1344072,23	картометрический	5.0	5.	—
------	-----------	------------	------------------	-----	----	---

3. Сведения о характерных точках части (частей) границы объекта					
Обозначение характерных точек части границы	Координаты, м		Метод определения координат характерной точки	Средняя квадратическая погрешность положения характерной точки (Mt), м	Описание обозначения точки на местности (при наличии)
	X	Y			
1	2	3	4	5	6
Часть N 1					
—	—	—	—	—	—
—	—	—	—	—	—
Часть N 2					
—	—	—	—	—	—
—	—	—	—	—	—
Часть N...					
—	—	—	—	—	—
—	—	—	—	—	—

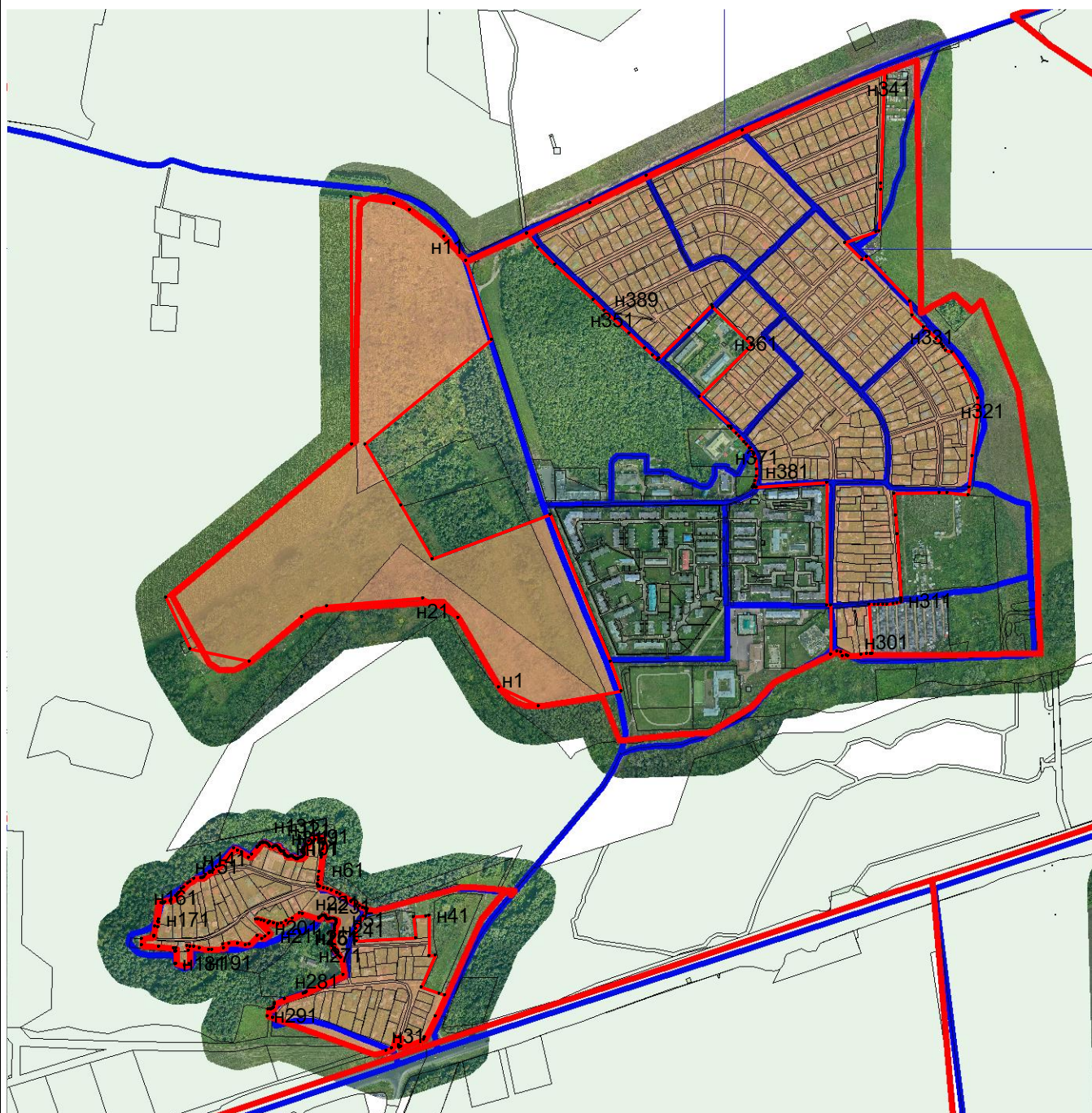
Раздел 3

Сведения о местоположении измененных (уточненных) границ объекта							
1. Система координат —							
2. Сведения о характерных точках границ объекта							
Обозначение характерных точек границ	Существующие координаты, м		Измененные (уточненные) координаты, м		Метод определени я координат характерной точки	Средняя квадратическая погрешность положения характерной точки (Mt), м	Описание обозначения точки на местности (при наличии)
	X	Y	X	Y			
1	2	3	4	5	6	7	8
—	—	—	—	—	—	—	—
3. Сведения о характерных точках части (частей) границы объекта							
Часть N 1							
—	—	—	—	—	—	—	—
—	—	—	—	—	—	—	—
Часть N 2							
—	—	—	—	—	—	—	—
—	—	—	—	—	—	—	—
Часть N...							
—	—	—	—	—	—	—	—
—	—	—	—	—	—	—	—

Раздел 4





План границ объекта

Масштаб 1: 14490



Используемые условные знаки и обозначения: представлены в конце раздела

Используемые условные знаки и обозначения для оформления плана границ объекта

•	Характерная точка границы
1	Номер характерной точки границы
	Граница объекта
	Граница муниципального образования
	Граница населенного пункта
	Граница земельного участка учтенного в Едином государственном реестре недвижимости
:1	Кадастровый номер земельного участка учтенного в Едином государственном реестре недвижимости
Лист 1	Уточняющий лист

Подпись _____ Дата " __ " _____ г.

Место для оттиска печати (при наличии) лица, составившего описание местоположения границ объекта